

**測定記録支援システム BLuE
Windows 版 CM4376
ユーザーズマニュアル**

第1版

**2022年6月1日
株式会社アネステック**

目次

1 概要	1
2 動作条件	1
3 システム仕様	1
4 取扱説明	2
4.1 測定を行う	2
4.2 その他の設定	6
4.2.1 CM4376 の設定	6
5 FAQ	7

1 概要

本マニュアルは Windows 版 BLuE の特定測定器向けマニュアルです。本マニュアルでは日置電機株式会社 CM4376 の操作方法について説明します。

2 動作条件

当システムは、下記スペックを満たす Windows PC 上で動作させる事を前提とします。

CPU	1GHz 以上
メモリ	8GB 以上推奨
HDD	20GB 以上
動作環境	温度 5℃～40℃、湿度 10%～85%（結露ないこと）

3 システム仕様

当システムは、下記環境で動作させる事を前提とします。

OS	Microsoft Windows10
OS バージョン	20H2、21H1
Excel バージョン	2013～2016
通信方式	Bluetooth 4.2（Bluetooth Low Energy）以降

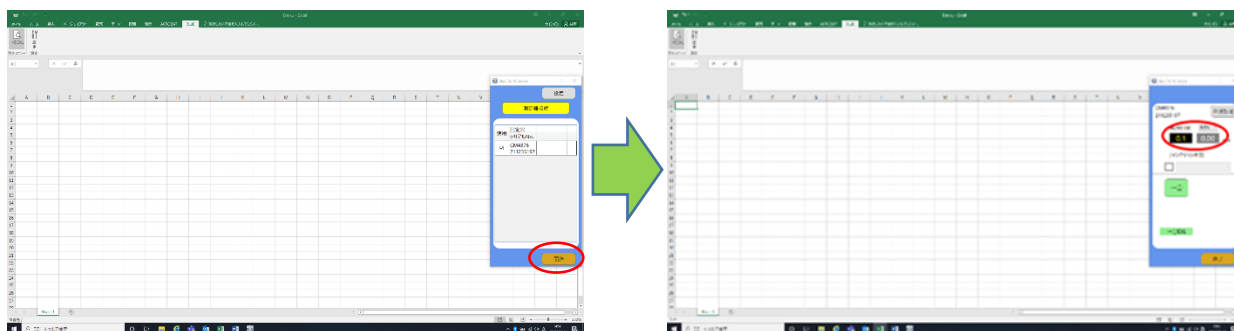
4 取扱説明

4.1 測定を行う

共通操作マニュアル(Windows 版)を参照して、測定器との接続まで完了させます。

① 測定値取得の開始

接続中の機器が表示されている状態で BLuE の開始ボタンをクリックすると測定値の取得が開始されます。

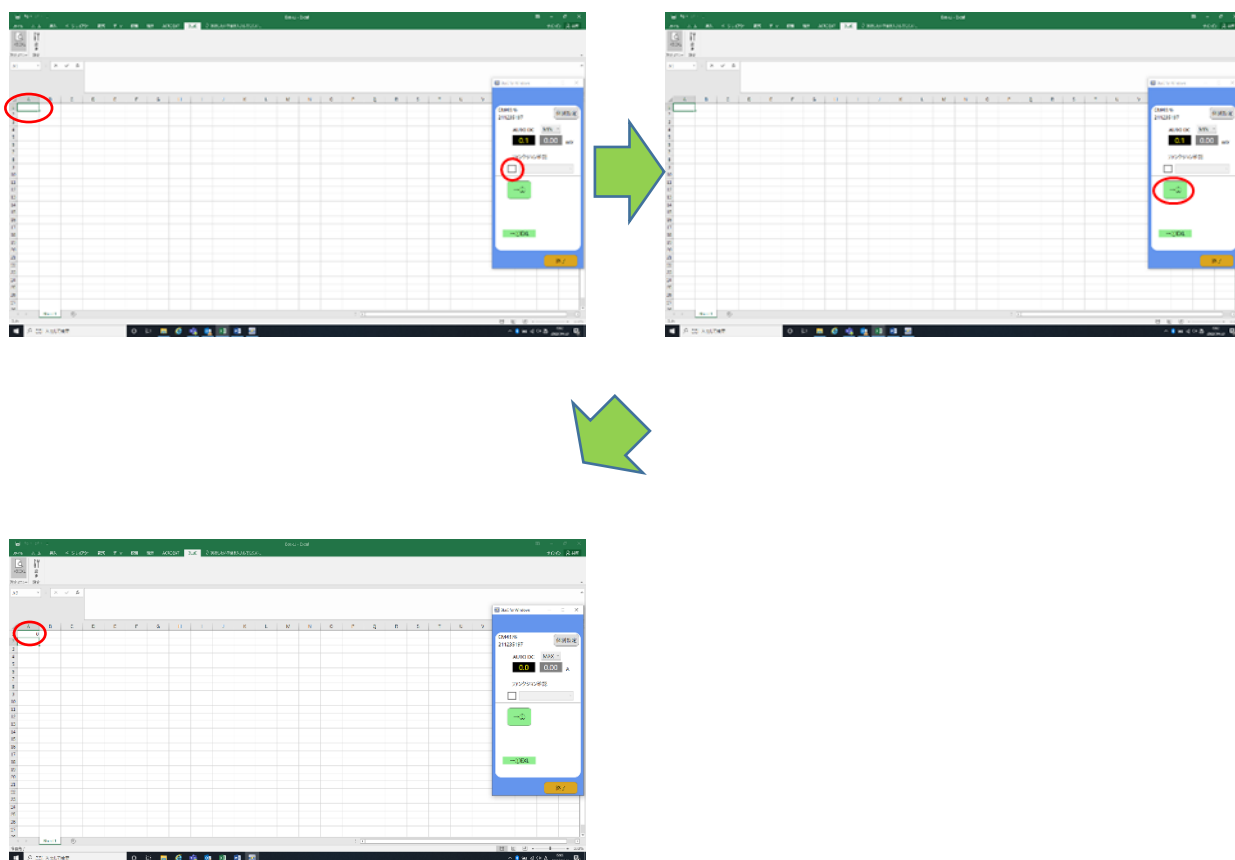


② Excel に測定値を反映する

Excel 上の測定値を入力したいセルをクリックします。CM4376 のロータリースイッチを測定したいファンクションに合わせて。後述の設定により BLuE のファンクションと CM4376 本体のファンクションが一致していない場合、測定値の出力はできません。

(ア) 自動モード (ファンクション確認が OFF) の場合

CM4376 本体のロータリースwitchを操作すると BLuE のファンクションが自動で変更されます。ファンクションが正しいことを確認後、→①ボタンをクリックすると測定値が選択しているセルに反映されます。

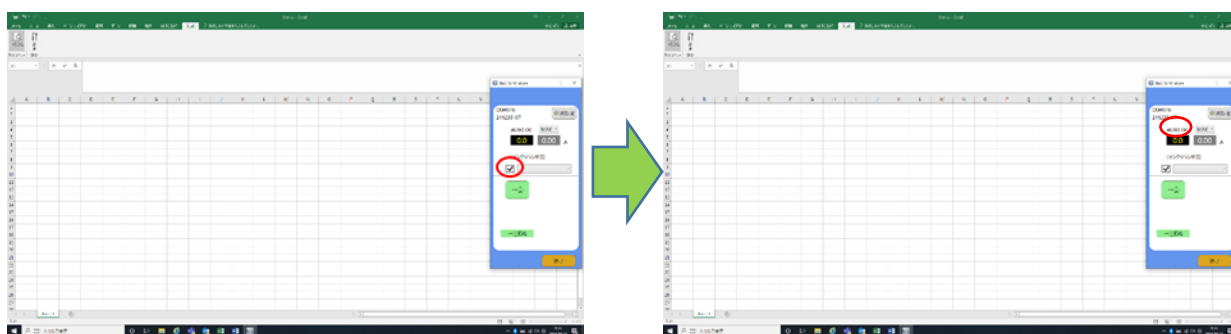


(イ) 手動モード（ファンクション確認が ON）の場合

CM4376 本体のファンクションと BLuE のファンクションが一致していない場合、測定値の出力はできません。BLuE のファンクションを CM4376 のファンクションに合わせて測定を行ってください。

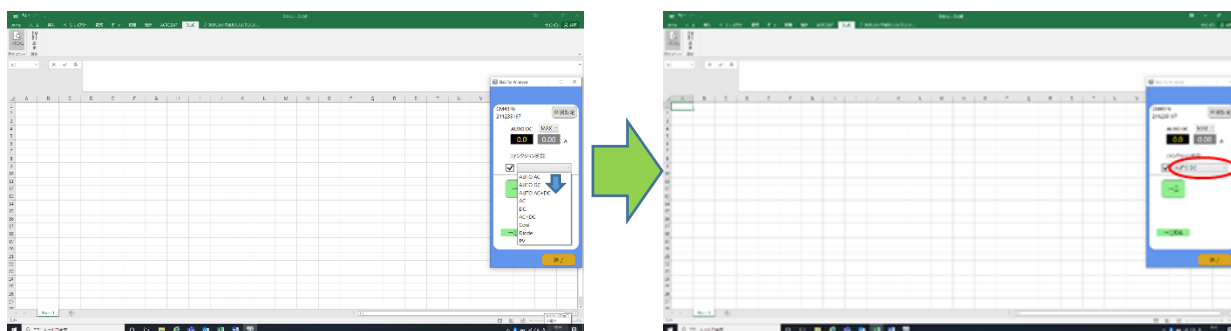
a. CM4376 本体のロータリースイッチを操作

CM4376 本体のロータリースイッチを操作しても BLuE のファンクションは変更されません。BLuE に表示される測定値は変更後のファンクションに応じた値が表示されます。



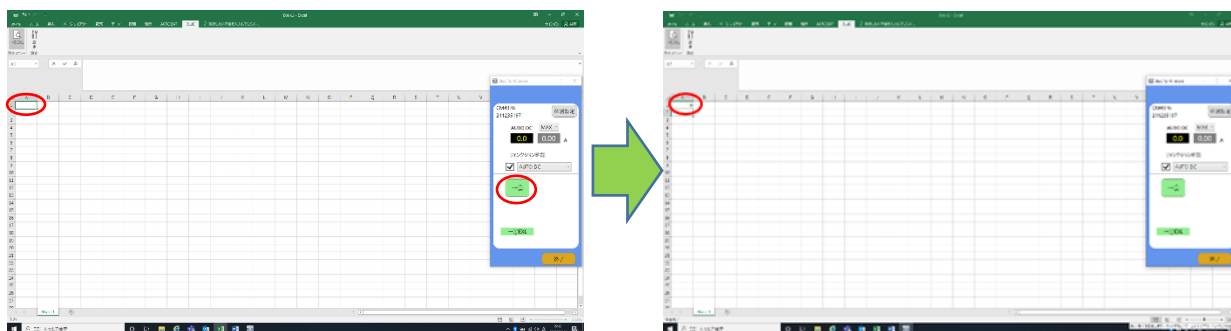
b. BLuEApp のファンクションスイッチを操作

CM4376 のファンクションに合わせて BLuE のファンクションを変更します。画面中央のファンクションスイッチを上下にスクロールしファンクションを一致させます。

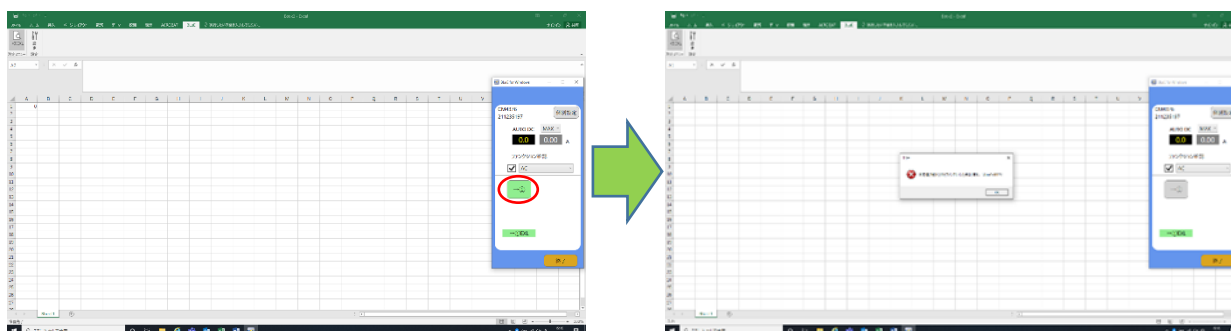


c. 測定値を反映する

ファンクションが一致している状態で、→①ボタンをクリックすると測定値が選択しているセルに反映されます。

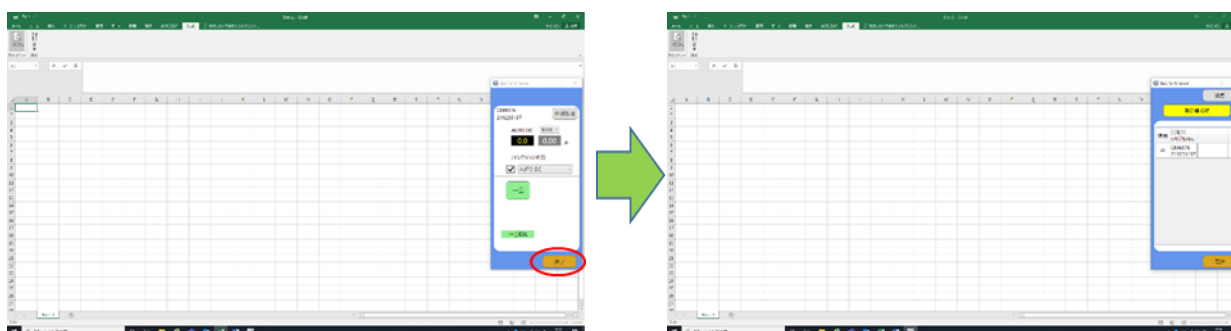


ファンクションが一致していない状態で、→①ボタンをクリックすると警告が表示されます。ファンクションを一致させ再度測定を行ってください。



③ 測定値取得の終了

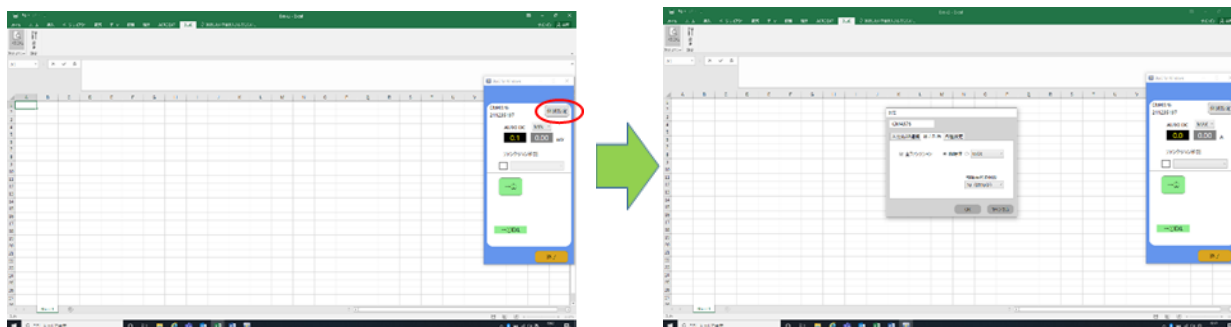
終了ボタンをクリックすると測定開始前の画面に戻ります。



4.2 その他の設定

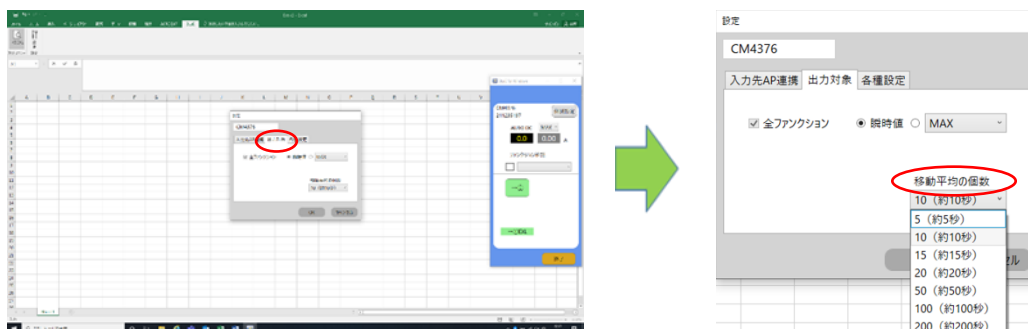
4.2.1 CM4376 の設定

測定値取得画面の個別設定ボタンを押すと各種設定が可能です。出力対象タブから測定値の取得間隔の設定が可能です。



① 移動平均値

移動平均値を取得するための測定個数を 5 個～200 個の間で設定できます。



5 FAQ

システム仕様

Q. BLuE が前面に表示されていない状態で測定値を出力できますか？

A. BLuE が前面に表示されていない状態で測定値を出力することはできません。

測定器

Q. 測定器の使い方を知りたい。

A. 測定器の説明書をご確認ください。

Excel

Q. Excel の基本的な使い方を知りたい。

A. Microsoft のヘルプ、サポートをご確認ください。